

# ON PARLE DE NOUS !

VENREDI 7 OCTOBRE 2016

SUDPRESSE | 11

ANDERLECHT

## Textilia, plus de 2.000 m<sup>2</sup> dédiés au textile

Un nouveau magasin de 80.000 références

**N**ouvelle adresse pour les passionnés de couture. Textilia, qui a ouvert ses portes à Anderlecht, est un espace de 2.000m<sup>2</sup> dédiés à l'univers du textile. Hassan, le responsable, nous fait visiter ce temple de la mercerie.

C'est une véritable caverne d'Ali Baba qui vient d'ouvrir ses portes près du campus Erasme à Anderlecht. Textilia, c'est une boutique de plus de 2.000 m<sup>2</sup> entièrement dédiés à l'univers du textile, proposant 80.000 références. Le rêve pour les créateurs mais aussi les passionnés de couture et de travail du textile.

C'est à Farcienne que l'histoire de Textilia débute, avec l'ouverture en 2011 d'une toute première boutique. «Après de longues années passées dans une usine en tant qu'électricien, j'ai décidé en 1985 de prendre un virage complet dans ma carrière professionnelle. J'ai dans un premier temps été commerçant ambulante dans la région de Charleroi avant d'ouvrir un département de grossiste. Mais vous savez, le métier a beaucoup changé. L'industrie a eu de plus en plus de mal et les particuliers se tournaient davantage vers les produits authentiques, locaux. Nous nous sommes donc lancés dans cette aventure», nous explique Has-



L'ouverture de ce second magasin est l'accomplissement d'un rêve pour Hassan. © DLL

san Assabban à la tête de l'entreprise Textilia. Mais tout en gardant en permanence un pied dans l'industrie. Ainsi, l'enseigne compte parmi ses clients des créateurs comme Nathan ou Sofie D'Hoore. «L'artisan et le particulier sont tous deux impor-

tants à nos yeux. Nous travaillons afin de répondre à chacune de leurs demandes.» C'est pourquoi le nouvel espace bruxellois, destiné à marquer l'apogée de l'entreprise, est divisé en trois parties distinctes. La première étant entièrement dé-

diée aux professionnels qui y trouveront par exemple des fermetures invisibles dans 220 coloris et 12 tailles différentes. «On a également des fermetures métalliques, du fil à coudre, des élastiques...», détaille notre interlocuteur.

Le premier étage est, quant à lui, est consacré aux particuliers où leur sont proposés les produits auparavant réservés à une clientèle d'entreprises. «Nous les fournissons en articles de mercerie, c'est-à-dire, des fils, diverses fermetures, du matériel de couture et autres, mais aussi en tissus de confection, d'ameublement et de tapisserie... Nous disposons donc d'un large choix de produits, adaptés à tous types d'utilisation», précise Hassan.

L'ouverture de ce second magasin de vente au détail, construit non loin de l'hôpital Erasme, est l'accomplissement d'un rêve pour Hassan et son équipe dont font partie ses frères Rachid et Driss. «Les clients y sont accueillis dans un cadre moderne pour réaliser de bonnes affaires parmi le très large choix proposé. Bien sûr, cette dernière étape est loin d'être la dernière. On entend bien continuer à se développer afin de proposer un service sans cesse meilleur à leur clientèle.» Qui sait, un Textilia ouvrira peut-être ses portes à Lille ou encore à Anvers. C'est en tout cas une envie qui se fait ressentir au sein de la clientèle. «C'est la preuve qu'il existe une véritable demande !»

### Nouveauté Ateliers créatifs

La transmission du savoir-faire est au coeur du projet d'Hassan. C'est pour cette raison qu'un étage du magasin bruxellois Textilia a été aménagée de manière à y accueillir une série d'ateliers créatifs qui débiteront au mois de janvier 2017. «C'est une nouveauté, c'était important pour nous de mettre en place ces cours. Ainsi, une dame qui a travaillé pour les plus grands comme Valentino et qui 50 ans de carrière dans la corseterie et la lingerie viendra partager ses connaissances une fois par mois», annonce fièrement Hassan. Vous pourrez également prendre part à des ateliers de couture, de broderie ou encore de modelisme. Pour vous inscrire, rendez-vous sur le site de Textilia: [www.textilia.be](http://www.textilia.be) ou appelez le 02/523.45.67. Le magasin bruxellois est ouvert du lundi au samedi (sauf le jeudi), de 9h à 12h et de 12h45 à 18h. Adresse: route de Lennik 500 à Anderlecht.

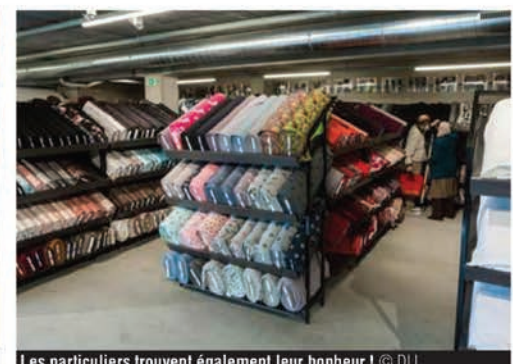
A.D.O.



Pas moins de 80.000 références y sont proposées. © DLL



Une sélection de produits pointus est dédiée aux pros. © DLL



Les particuliers trouvent également leur bonheur ! © DLL